

LA COMBINACIÓN PERFECTA: TODA LA EXPERIENCIA Y FACILIDAD DE USO DE SAGE CONTAPLUS, CON LAS MEJORES HERRAMIENTAS DE COLABORACIÓN ONLINE. ADEMÁS, CON TODO EL SOPORTE Y FORMACIÓN QUE NECESITES.

**ENTRA EN EL MUNDO MODERNO DE LA MANO DE SAGE 50c**, la solución de contabilidad y gestión comercial especialmente diseñada para pequeñas empresas, que permite gestionar tus negocios de forma profesional, mejorando la productividad, asegurando la adaptación a cambios legales e integrando herramientas de colaboración online gracias a Office 365.



## MEJORAS PRINCIPALES



## Integración con Office 365

Incluye una licencia de Office 365 con la que podrás disfrutar de las últimas versiones de Word, Excel, PowerPoint, Skype y mucho más. Podrás acceder a tus documentos y modificarlos entre varios usuarios a la vez, desde cualquier dispositivo, además, dispones de 1 TG de espacio en la nube (OneDrive).

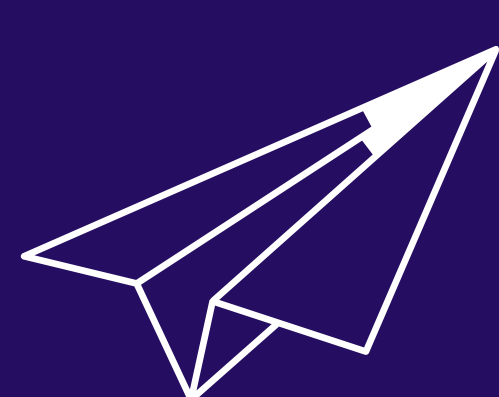
## Plataforma

Podrás acceder de forma remota desde otros equipos sin coste adicional, además Sage 50c te permite personalizar el escritorio por usuario



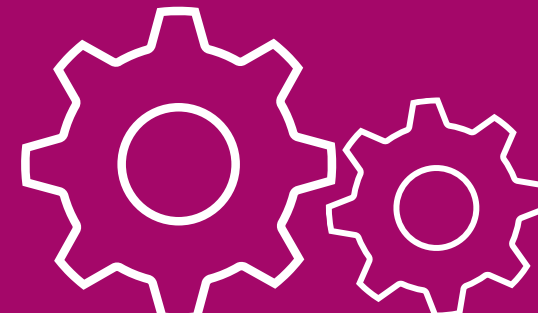
## Movilidad

Consulta todos los datos de tu negocio desde cualquier lugar, en cualquier momento y desde cualquier dispositivo



## Seguridad

Programa tus copias de seguridad para que se ejecuten y guarden de forma automática



## Nuevas funcionalidades

Personaliza tu escritorio por perfil de usuario, genera informes y gráficos con nuevas capacidades

## COMPARATIVA SAGE CONTAPLUS VS SAGE 50



	Sage ContaPlus	Sage 50c
INTEGRACIÓN OFFICE 365	Sage Contact	✗
	Copias de seguridad en la nube	Módulo adicional
	Office 365: 1 usuario 12 meses	✗
	Comunicación con clientes y proveedores via Skype	✗
PLATAFORMA	Funcionamiento remoto	Módulo adicional
	Usuarios	1 a 9
	Personalización	✗
	Tecnología	✗
CONTABILIDAD	Fiscalidad	Módulo adicional
	Gestión Analítica	Básica
	Suministro Inmediato de Información	Módulo adicional

\* Ver funcionalidades según niveles de producto: Essential, Standard y Premium

**Fabricación y transformación de productos**  
Podrás obtener varios productos finales de un producto adquirido (Ej: Despieces)

**Facturación progresiva**  
Podrás facturar tu presupuesto por partes, por ejemplo para proyectos, obras o ejecuciones de diseño

**Amplia codificación de tarifas**  
Podrás crear distintos precios para un producto (tarifa de invierno, de saldos, de oportunidad...)

Y ADEMÁS, SAGE 50c INCLUYE:

**Módulo de gestión de servicios**  
Te permite introducir órdenes de trabajo, reparaciones, servicios de instalación y control de servicios externos

**Módulo de TPV integrado**  
Solución de punto de venta para comercios, tiendas, cadenas o franquicias

**Módulo de Fidelización**  
La herramienta para tu TPV que te ayudará a captar y retener clientes

[Click aquí para más información](#)

### Acerca de Sage

Sage impulsa el éxito de las empresas y sus comunidades en todo el mundo a través del uso de tecnología inteligente y la imaginación de nuestra gente. Sage ha reinventado la forma de gestionar los negocios y aporta energía, experiencia y tecnología para inspirar a nuestros clientes a cumplir sus sueños. Trabajamos con una próspera comunidad de emprendedores, empresarios, pequeñas empresas, asesorías, partners y desarrolladores que impulsan la economía global. Sage es una compañía FTSE 100 con 14.000 empleados en 24 países.

Para más información visita [sage.com](http://sage.com)



© 2017 Sage Spain, SL. Todos los derechos reservados